

机组参数



规范表:	SS18-CPGK
噪音数据表 (敞开式/封闭式):	ND50-OSHHP/ND50-CSHHP
空气流量数据表:	AF50-HHP
降功率数据表 (敞开式/封闭式):	DD50-OSHHP/DD50-CSHHP
瞬态数据表: :	RTF

耗油指标	备用				常用			
	kVA (kW)				kVA (kW)			
额定值	3325 (2660)				3000 (2400)			
负载	1/4	1/2	3/4	满载	1/4	1/2	3/4	满载
加仑	41.5	70.8	108.1	141.5	39.8	70.3	100.4	130.1
升/小时	189	322	492	644	181	320	457	592

发动机	备用	主用
制造商	Cummins	
型号	QSK78G6	
配置	Cast Iron, 60° V18 Cylinder	
进气量	Turbo Charged and Low Temperature After-Cooled	
输出总功率 kWm	2790	2515
额定负载时平均有效制动压力(BMEP) kPa	2303	2160
缸径, mm	170	
行程, mm	190	
额定转速rpm	1800	
活塞速度 m/s	11.4	
压缩比	15.3:1	
机油容积L	413	
超速上限 rpm	2050 ±50	
再生功率 kW	266	
调速器类型	Electronic	
起动电压	24V Volts DC	

燃油消耗量	
最大耗油量 L/hr	2225
燃油最大进入阻力 mm Hg	17
燃油最高进入温度(°C)	70

空气	
空气消耗量m ³ /min	223.00
空气滤清器最大阻力 kPa	211.00

机组参数



排气	备用	主用
额定负载时排气量 m ³ /min	522	487
排气温度 °C	451	434
最大排气背压 kPa	6.7	

标准联机式散热器		
环境温度 (°C)	38	
风扇负载KW _m	88	
冷却液需要量 (带散热器) (升)	450	
冷却系统空气量 (12.7mm水柱时) (立方米/分钟)	50	
总散射热量 (BTU/分钟)	113	97
冷却空气最大静态阻力 (mm水柱)	1.69	

敞开式机组降功率使用 kVA (kW)

注：敞开式机组标配在海拔150米输出电压为400V时，功率随温度的下降关系如下表所示。封闭式机组功率随温度降低比率，请参见相应数据表。

	27°C	40°C	45°C	50°C	55°C
备用	3325 (2660)	3325 (2660)	3325 (2660)	3325 (2660)	RTF
常用	3000 (2400)	3000 (2400)	3000 (2400)	3000 (2400)	RTF

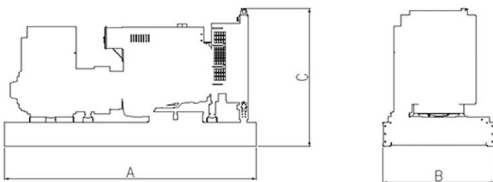
重量*	敞开式	封闭式
干重 kg	25157	N/A
湿重 kg	25800	N/A

* 该重量为机组标配重量，其它配置重量请参考外形图

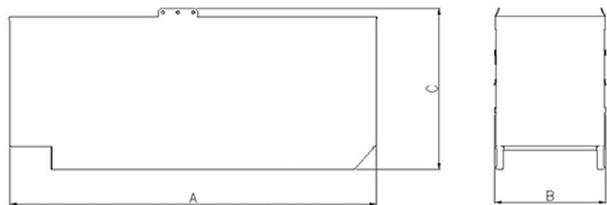
尺寸	长	宽	高
标准敞开式机组尺寸	7158	2251	2535
封闭式机组标准尺寸	N/A	N/A	N/A

机组外形图

敞开式机组



封闭式机组



外形图仅供参考。具体型号的机组请参阅相应的外形图

发电机组标准参数

!发动机部分：发动机、柴油格、空气格、机油格、充电机、启动马达。

!发电机部分：发电机、空气开关。

!控制系统：LCD液晶数显控制器、电子调速器。

!其他部分：水箱散热器、钢制底座、减振垫。

!附件部分：消声器、蓄电池、电池线、机油、防震垫、油管、备件箱。

!技术文件：发动机零件目录、发动机保养手册、发电机说明书等。

!免费安装调试。



标准配置价格

可选配置：（另加费用）

电气系统：

ATS转换柜

并机柜

低压配电柜

补偿柜

远程监控系统

电缆工程

油水分离器

柴油计量器

配套项目：

环保消音工程

尾气净化工程

机房通风工程

机房土建工程

静音箱

防雨箱

拖车式移动电站

分体式日用油箱

一体式底座油箱

质保期：

全国联保一年或运行1000小时（先到为准），超过保修期，可提供终身有偿服务（易损件、常用耗材、人为损坏、疏忽保养等均不在保修范围内）。

获得认证

√行业标准GB/T2820-1997

√环球市场GMC认证

√联合智业健康安全认证GB/T28001-2001

√联合智业环境管理认证ISO14001:2004

√联合置业质量管理认证ISO9001:2008

√英格尔质量管理认证ISO9001：2008

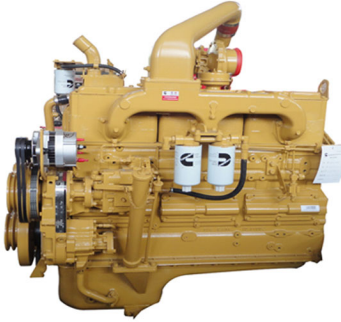
√鹏程质量管理认证GB/T19001-2008

√长城环境管理认证GB/T24001-2004

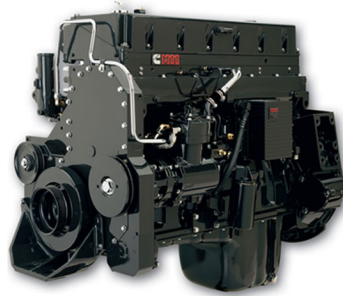
√长城健康安全认证OHSAS18001：1999

√泰尔产品认证YD/T502-2007*

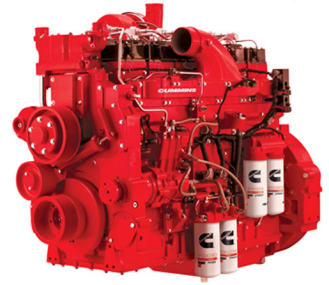
发电机组产品细节图



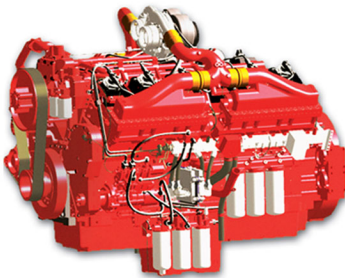
NTA855系列机组动力总成



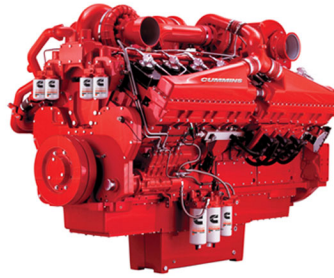
M11系列机组动力总成



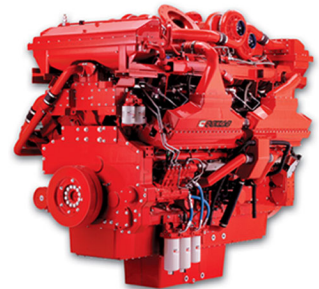
K19系列机组动力总成



K38系列机组动力总成



K50系列机组动力总成



QSK60系列机组动力总成

关于售后

On customer service

本厂销售的发电机整机保修1年（易耗件除外）

终身免费成本维修

QQ: 270335966

售后服务电话: 15107699810

控制系统

控制系统的监控与保护柜安装于机组底座上。
控制系统配置如下：

1. 自动市电失败控制柜

- ✓ 柜内部件:
- ✓ 采用 DSE 模块控制
- ✓ 静电电池充电器
- ✓ 紧急停止按钮

a) 机组控制模块 DSE7320 特征

- ✓ 该模块用于监控市电供应并启动、停止备用机组
- ✓ 配置微处理器
- ✓ 市电与机组接触器的自动控制
- ✓ 监控发动机性能与交流电机功率输出
- ✓ 发光二极管报警指示
- ✓ 前面板配置计时器与报警跳闸点
- ✓ 简易按钮控制
- ✓ 停止/重置 - 手动-测试- 自动-无声警报- 开始

b) 显示器能显示的测量结果：

- ✓ 机组电压 (相-相 / 相-线)
- ✓ 发动机机油压力 (磅/平方英寸-巴)
- ✓ 机组电流 (L1, L2, L3)
- ✓ 发动机温度 (°C 与 °F)
- ✓ 机组频率 (赫兹)
- ✓ 工厂电池电压
- ✓ 发动机运行小时计
- ✓ 市电电压 (相-相 相-线)
- ✓ 机组千伏安, 千瓦时
- ✓ 机组功率占额定功率的百分比
- ✓ 机组 $\cos(\sigma)$

2. 机组输出柜安装于机组底座上



DSE 7320

c) 报警:

- ✓ 速度过高/过低
- ✓ 电池电压过低/过高
- ✓ 启动与停止失败
- ✓ 充电失败
- ✓ 过流
- ✓ 机组电压过低/过高
- ✓ 机油压力过低
- ✓ 紧停
- ✓ 发动机温度过高
- ✓ 机组过载
- ✓ 负载不平衡
- ✓ 独立接地失败跳闸

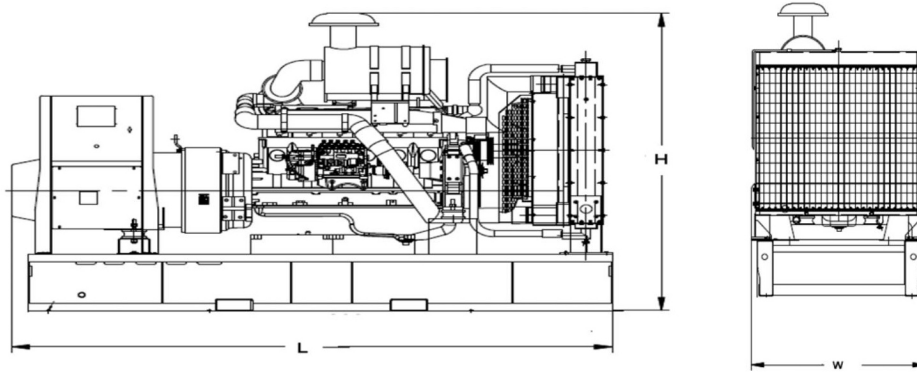
d) 二极管显示

- ✓ 面板显示的四个可调参数如下:
- ✓ 市电正常
- ✓ 机组正常
- ✓ 市电加载
- ✓ 机组加载

发电机组可选配置

- ✓ 启动蓄电池
- ✓ 冷却液加热器
- ✓ 机油加热器
- ✓ 油水分离器
- ✓ 分体式日用油箱
- ✓ 4级输出断路器
- ✓ 防冷凝加热器
- ✓ 住宅型消音器
- ✓ 标准集装箱
- ✓ 静音箱
- ✓ 拖车

底座

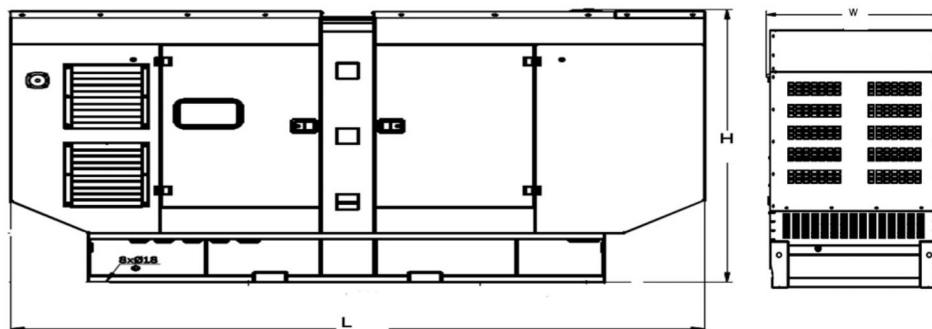


- ✓ 整台机组安装于重型钢结构底座上
- ✓ 发动机机脚、交流电机机脚与底座间安装减震垫
- ✓ 550 千伏安以下机组的底座与油箱合为一体
- ✓ 通过底座，操作人员可以提升或小心地推/拉机组
- ✓ 刻度盘式燃油液位指示仪与排放塞安装于底座上
- ✓ 500千伏安以下机组的底座上安装叉车孔

尺寸

敞开型		
尺寸 (长X宽X高)	毫米	4370x2060x2397
干重	公斤	7000
防音型		
尺寸 (长X宽X高)	毫米	5806x2267x2554
干重	公斤	8800

静音箱



- ✓ 所有静音箱部件均为模块化设计
- ✓ 整个静音箱总成无焊接件
- ✓ 机组的每一边均配置门
- ✓ 所有静音箱部件都采用静电树脂粉末涂装
- ✓ 采用排气消音器降低噪音
- ✓ 发动机排气系统 采用隔热装置
- ✓ 静音箱外部安装紧停按钮
- ✓ 机组便于提升与移动
- ✓ 简易维护与操作

公司实际厂景 >>>



联系我们 >>>

东莞市隆昌机电设备有限公司

电话:0769-87194588

传真:0769-82115272

网站: <http://www.dglcfdj.com>

邮箱:675056135@qq.com

地址:广东省东莞市常平镇桥沥村北门工业路

东莞总公司:联系人:李先生:13790275000 00:675056135

粤西分公司:联系人:李先生:13751464656 00:270335966

湖南分公司:联系人:李先生:13602367956 00:157614898

地址:长沙市雨花区桔园开发小区第001栋202房

郴州市北湖区郴江路第一国际玉女座1504